

## 4月15日より「神戸市立磯上体育館」の施設空き状況は

### 「あじさいネット」から確認してください

～ あじさいネット導入のお知らせ ～

あじさいネットは、市内のスポーツ施設や文化施設の「施設空き照会」や「抽選申込み」・「利用申請」の手続きをパソコンやスマートフォンなどから行うことができるシステムです。

#### 1. あじさいネットによる空き照会機能の導入について

2024年4月15日より、あじさいネットによる空き枠の予約照会機能の導入を予定しております。施設の空き情報についてリアルタイムで確認することが出来ます。また神戸市立磯上体育館以外の関連施設についても確認することが出来ます。

※4月15日から実施できるのは「施設空き照会」のみです。

あじさいネットからの予約はできません。

#### 2. あじさいネットによるインターネット・スマートフォンでの抽選や予約機能の導入について

抽選申込と抽選後の空きコマについても、インターネット・スマートフォンでの予約が出来るよう今後導入を予定しております。なお、あじさいネット導入後には抽選に参加するためには、

**必ずあじさいネットから申込を行う**必要があります。(窓口や電話では抽選の申込はできません)

抽選後の空きコマ申し込みについては、インターネットからの予約以外にも窓口や電話での申込の受付を予定しております。

#### 3. 利用者登録について

あじさいネットを利用するためには、利用者登録が必要です。(登録料無料)

登録には、個人登録と団体登録があり、体育館の利用には団体登録Bの登録が必要となります。

※団体登録には、団体A(テニスコート、野球場など)、**団体B(体育館)**があります。

登録をするためには、クレジットカード払いもしくは口座振替による支払い方法の登録が必要となります。

## 3-2. 利用者登録について

### 1. 利用者登録の方法 登録前にメールアドレスをご準備ください

- ① クレジットカード・三井住友銀行 SMBC ダイレクトにて利用料金の引き落としを希望する方  
(※いずれも個人名義である必要があります。団体名義での口座振替は3. の書類での申請方法からお願い致します。)

⇒2. オンラインでの登録方法へ

- ② ①以外の銀行口座にて利用料金の引き落としを希望する方

⇒3. 書類での申請方法へ

### 2. オンラインでの登録方法

- ① 下記のQRコードを読み込むか、もしくは、あじさいネットホームページを検索 ⇒ 「施設予約」ボタンを押し、右下に「利用者登録をご希望の方はこちら」という文言のあるページに入ります。

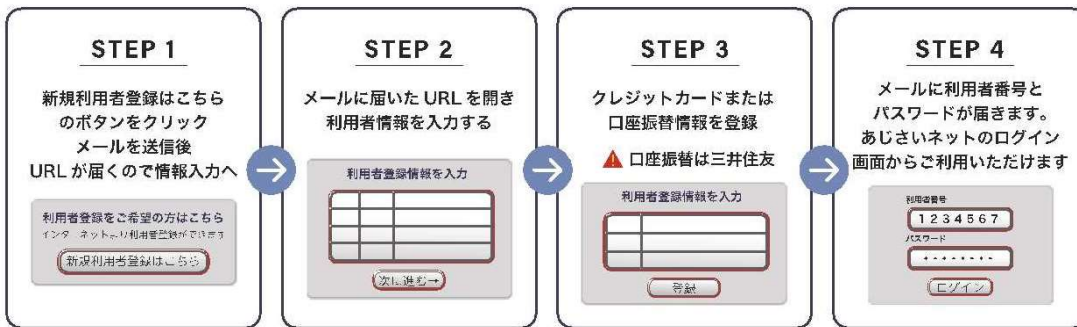
(<https://shisetsu-yoyaku.jp/ajisai/Welcome.cgi>)



新規利用者登録

- ② 下記の操作方法を実施したら、登録完了です。

① 上記のQRコードを読み取り、あじさいネットのホームページから下記の方法でご登録ください



★個人利用であっても、「会員種別」の選択の際は**必ず**下記のとおり選択してください。

⇒会員種別：「団体登録/クレジット払い」もしくは「団体登録/口座振替」を選択

### 3. 書類での申請方法 ※手続きに約1か月～2か月かかります

- ① 利用者申請書と口座振替依頼書を記入する。

必要書類は、各体育館に置いてありますので、スタッフにお声がけください。

もしくは右のQRコードを読み取り、「あじさいネット利用者登録申請書（個人・団体B）」と口座振替依頼書（個人・団体B）」のデータを印刷してください。



書類ダウンロード

② あじさいネット事務局まで郵送ください。 郵送先

〒650-0044

神戸市中央区東川崎町1-3-3

神戸ハーバーランドセンタービル8階

あじさいネット事務局宛て

③ 口座登録確認（約1～2か月）後に、利用者番号と初期パスワードを郵送にてお届けします。  
届きましたら、登録完了となります。

※ご利用いただける金融機関（8行）

三井住友銀行、みなと銀行、神戸信用金庫、姫路信用金庫、兵庫信用金庫、日新信用金庫、

JA兵庫六甲（兵庫六甲農協）、近畿労働金庫

#### 4. あじさいネットでできること

- ① 空き施設の確認
- ② 貸室の抽選申込（※導入時期などの詳細は施設のHPなどで逐次お知らせします。）
- ③ 空き施設の利用申込（抽選後）
- ④ 料金の支払い（クレジットカード、口座振替）
- ⑤ 予約状況、請求内容の確認、利用取消など

#### ■ 問い合わせ先 ■

① 体育館に関すること

文化スポーツ局スポーツ企画課 078-322-5027

② あじさいネットの登録に関すること

あじさいネット事務局 078-360-2222

## 神戸市立磯上体育館 競技別 「空き状況 検索方法」

利用したい種目	競技場で利用する 検索する種目・面数	多目的室で利用する 検索する種目・面数
バスケットボール（全面利用）	バスケットボール 1面	利用できません
バスケットボール（半面利用）	ミニバスケットボール 1～2面	
ミニバスケットボール（半面利用）	ミニバスケットボール 1～2面	
バレーボール（半面利用）	6人制バレーボール 1～2面	
	9人制（女子）バレーボール 1～2面	
	9人制（男子）バレーボール 1～2面	
バドミントン	バドミントン 1～6面	
家庭バレーボール	家庭バレーボール 1～6面	
ソフトバレーボール	ソフトバレーボール 1～6面	
インディアカ	インディアカ 1～6面	
クォーターテニス	クォーターテニス 1～6面	
タスポニー	バドミントン 1～6面	
ドッジボール	ドッジボール 1～2面	
卓球	卓球 1～6面	卓球 1～2面
剣道	その他武道 1～2面	剣道 1～2面
フラダンス・ストレッチ ソーシャルダンス・ダンス・ヨガ	新体操/バトントワリング 1～2面	ダンス/体操 1～2面
新体操/バトントワリング ジュニアトレーニング	新体操/バトントワリング 1～2面	新体操/バトントワリング 1～2面
空手・太極拳・居合道	その他武道 1～2面	その他武道 1～2面

競技場 1/6面から利用できる競技については、希望する面数を選択してください。

例) 3面を選択 → 競技場 半面

競技場 3/6面（競技場の半面）から利用できる競技については、1面 or 2面を選択してください。

例) 1面を選択 → 競技場 半面 2面を選択 → 競技場 全面

競技場 3/6面（競技場の半面）でバスケットボールを利用する場合は、大人・小人に関わらず、ミニバスケットボールを選択してください。

多目的室 競技に限らず半面 → 1面、全面 → 2面 を選択してください。